
13

KÜNSTLERAUSSCHREIBUNG
**STUDENT WELCOME
PACKAGE 2019**



Dresden.
Dresdner

NEUE TALENTE GESUCHT



* wird unterstützt von der
Landeshauptstadt Dresden –
Amt für Wirtschaftsförderung

Gemeinsam suchen die Dresden Marketing GmbH und der City Management Dresden e.V. eine/n Dresdner Künstler/in für die Gestaltung des 13. Student Welcome Packages*.

Das begehrte Begrüßungsgeschenk für Neuimmatriulierte an Dresdens Hochschulen besteht aus einer LKW-Planentasche, die mit vielen hochwertigen, nützlichen und informativen Produkten für den Uni-Start gefüllt ist. Seit 2007 werden sowohl die Tasche, als auch die Produkte künstlerisch gestaltet und sind immer auch Werbung in eigener Sache für die gestaltenden Künstlerinnen und Künstler.

Das Thema für das Welcome Package zum Wintersemester 2019/20 orientiert sich am Marketing-Leitthema der Stadt Dresden und lautet für 2019:

Dresden Elbland - Lebendige Traditionen

Highlights 2019: 20. dresdner schmalfilm-tage-festival, 1719 reloaded, 30. Filmfest Dresden, Festwoche – Zwei Jahre neuer Kulturpalast, 20. Jubiläum der Tage des offenen Weingutes in Sachsen, 50 Jahre Kulturpalast Dresden, OUR STAGE – Europäisches Bürgerbühnenfestival



UND SO GEHTS

Die Herausforderung der künstlerischen Gestaltung besteht darin, die vorangestellten Kernelemente und auch die potentiellen Produktsponsoren in das Motiv des Taschencovers und der Produkte wirkungsvoll zu integrieren.

Die grafische Umsetzung sollte berücksichtigen, dass wir ca. 13 Sponsoren haben, die auf dem Taschencover einen Platz finden müssen. Dies kann in ganz unterschiedlicher Weise geschehen, siehe hierzu die Umsetzung auf den Taschenmotiven der Vorjahre (<https://www.cm-dresden.de/aktionen-und-projekte/student-welcome-package>). Dabei sind mögliche Partner: Altmarkt Galerie, Centrum Galerie, Drewag, Dresdner Verkehrsbetriebe, Hochschule für Technik und Wirtschaft, Handwerkskammer, Industrie und Handelskammer, Konsum, Peek & Cloppenburg, Technische Universität Dresden, Schaulust, Landeshauptstadt Dresden.

Zudem bitten wir, gleich die richtige Bemessung für Ihren Entwurf zu wählen. Diese finden Sie unter „Formatvorgaben“ in dieser Dokumentation. Dabei ist das „Druckmaß Digital“ die ausschlaggebende Größe Ihres Entwurfes. Wichtige Elemente des Bildes dürfen aber über das „Sichtmaß“ nicht hinausragen, da diese sonst unter dem Taschensaum vernäht werden.

Interessiert? Dann reichen Sie Ihren Entwurf als Papierskizze oder gute Fotodatei per E-Mail sowie eine kurze Erläuterung zu Idee und Technik bis zum 19.03.2019 beim City Management Dresden e.V. ein.

Eine Jury wählt den besten Entwurf aus und der/die Gewinner/in erhält den Gestaltungsauftrag* für das Student Welcome Package 2019 inklusive einem Künstlerhonorar i. H. v. 1.200,00 Euro.

* Der Gestaltungsauftrag enthält etwa zehn zu gestaltende Motive.



DIE TASCHEN- MOTIVE AUSSCHNITTE

- 1_ 2007, Markus Göpfert
- 2_ 2008, Irene Wieland
- 3_ 2009, Alexander Neumeister
- 4_ 2010, Juliane Hackbeil
- 5_ 2011, Anne Ibelings
- 6_ 2012, Anja Maria Eisen
- 7_ 2013, Katarzyna Wieczorek
- 8_ 2014, Annabell Rink
- 9_ 2015, Laura Degel
- 10_ 2016, Heidemarie Rudolf
- 11_ 2017, Laura Mästele und Mario Süßbrich
- 12_ 2018, Susanne Haase
- 13_ 2019, ?

Beteiligen Sie sich an der Kunstlerausschreibung und werden Sie der/die Künstler/in des Designs der 13. Dresdner Kulttasche und ihrer Produkte!



1



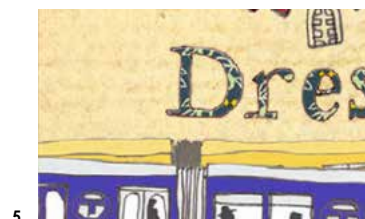
2



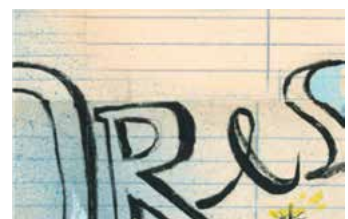
3



4



5



6



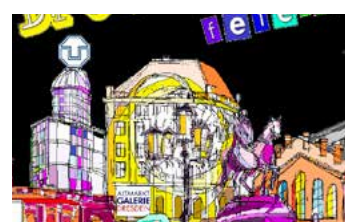
7



8



9



10



11







12

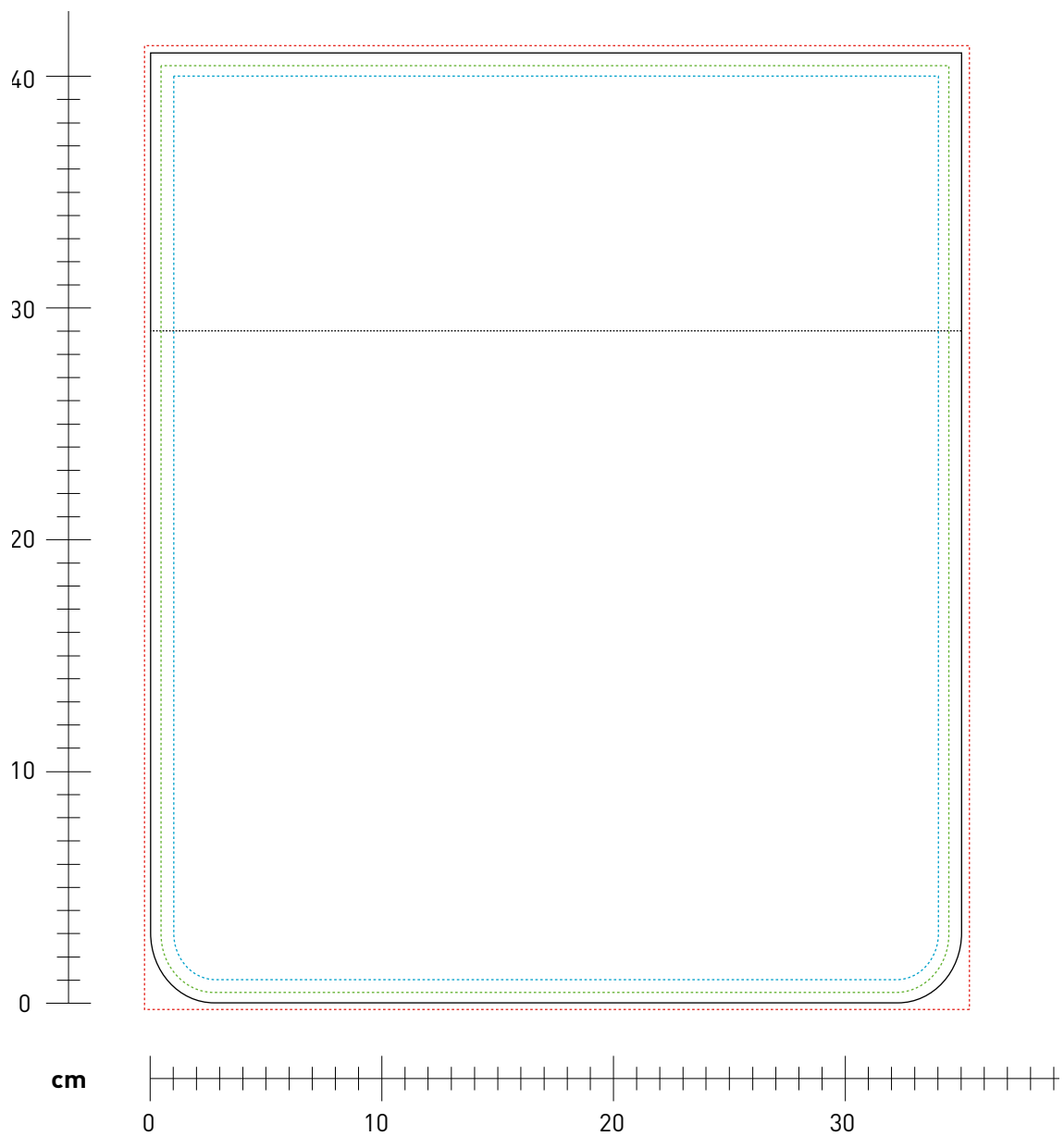


13

FORMAT- VORGABEN

Maßangaben (B x H):

	Zuschnittmaß	37,4 x 40 cm
	Druckmaß Digital	37,6 x 40,6 cm
	Sichtmaß	35,4 x 38 cm
	Sichthöhe	28 cm



KONTAKT



FRIEDERIKE WACHTEL
Geschäftsführerin
0351 - 486 19 95
wachtel@cm-dresden.de



ROMAN GREIM
Projektmanager
0351 - 486 19 95
greim@cm-dresden.de



City Management Dresden e.V.
An der Kreuzkirche 6, 01067 Dresden
Tel (0351) 486 19 95, Fax (0351) 486 19 96
info@cm-dresden.de
www.cm-dresden.de